

Objet : Forages à Orsay

L'aménagement du campus urbain de Paris Saclay est en cours de réalisation et l'Etablissement Public Paris Saclay (EPPS) en charge de cet aménagement veut en faire un exemple mondial d'innovation en terme d'aménagement durable et de modèle énergétique. A cet effet, l'EPPS va choisir d'ici le mois d'avril 2015 un opérateur afin de mettre en place un réseau de chaleur en utilisant le potentiel géothermique de la nappe de l'Albien. Deux doublets seront mis en place avec quatre forages prévus pour le 1er semestre 2017.

En discussion avec le chef de projet « Energie » de l'EPPS, le laboratoire Géosciences Paris Sud (GEOPS) est en train d'étudier la possibilité qu'un carottage de certains niveaux soit programmé. A ce sujet, nous devons fournir à l'EPPS d'ici le mois de mars un document montrant la pertinence scientifique d'un tel échantillonnage en relation avec le surcoût qu'il engendrera. L'EPPS souhaite que le projet soit développé selon une démarche ouverte permettant aux acteurs économiques et à la recherche publique de s'exprimer pleinement et d'innover, et pourrait financer cet échantillonnage dans la limite du possible et du raisonnable.

Nous sollicitons votre attention afin de nous faire part de votre potentiel intérêt et implication scientifique dans l'étude de certains échantillons. Vous trouverez ci joint la coupe sédimentaire prévisionnelle des forages.

Nous lançons donc un appel à idées, permettant d'identifier des questions scientifiques sur des niveaux stratigraphiques. Dans le cas d'un intérêt de votre part ou de votre établissement, pourriez-vous nous retourner d'ici fin février quelques lignes (<10 lignes) démontrant et présentant votre intérêt, thème ou question scientifique et le niveau stratigraphique correspondant.

Les questions d'énergie durable et donc de géothermie constituent un thème prioritaire dans les investissements d'avenir, comme le montre la récente constitution du Groupe d'Intérêt Scientifique (GIS) GEODENERGIE. Si la prospective scientifique est suffisamment percutante, nous pourrions solliciter des financements auprès de l'ADEME, de la région Ile-de-France, de l'ANR ou de type ERC afin de demander un budget pour le coût engendré par l'étude des échantillons dans nos établissements respectifs. Le GIS GEODENERGIE pourrait être un cadre idéal pour ce genre de demande.

En attendant votre réponse, veuillez agréer nos salutations distinguées.


Benjamin Brigaud  
Maître de conférences



DR. BENJAMIN BRIGAUD  
MAÎTRE DE CONFÉRENCES  
✉ UNIVERSITÉ PARIS-SUD  
91405 ORSAY  
☎ 01.69.15.49.12

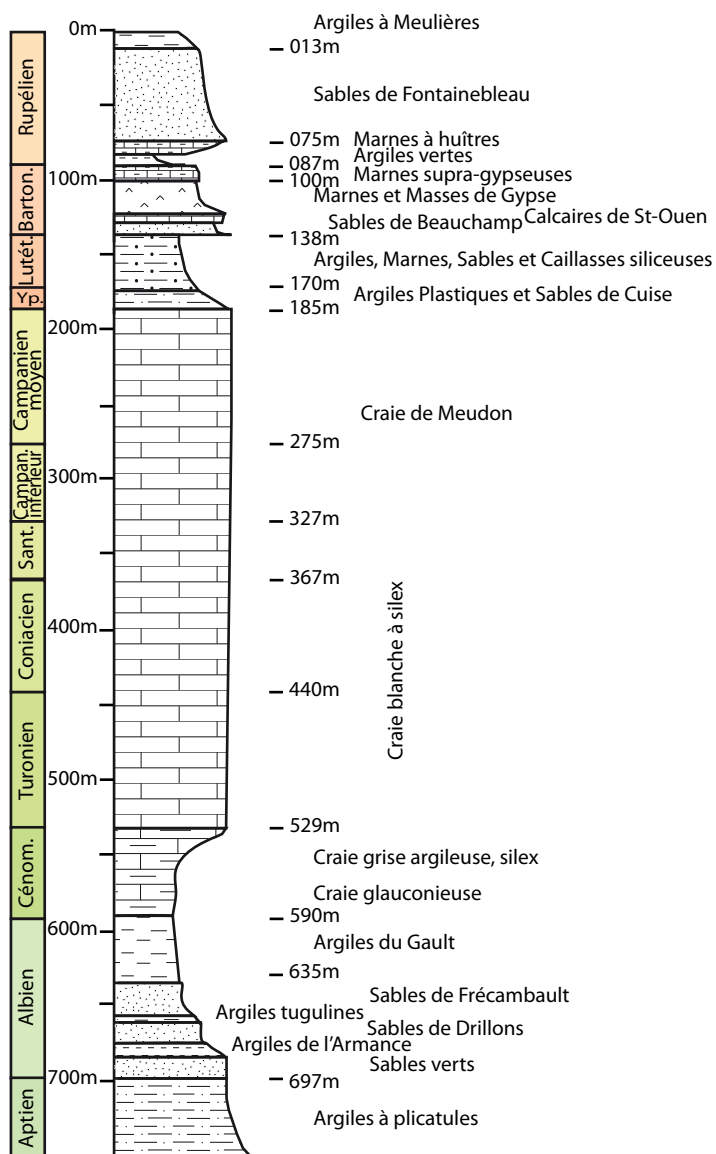
@: BENJAMIN.BRIGAUD@U-PSUD.FR

Eric Chassefière  
Directeur de GEOPS



UMR8148 GEOPS (UPS-CNRS)  
Université Paris Sud  
Bâtiment 504  
91405 ORSAY Cedex (France)

## Coupe prévisionnelle\* du Forage d'Orsay (depuis le plateau de Saclay)



\*d'après la description et épaisseurs du Forage d'Orsay réalisé en 1931 (Lyonnaise des eaux) et du Forage d'Arpenty (Bruyères-le-Châtel) réalisé en 1966 par le BRGM